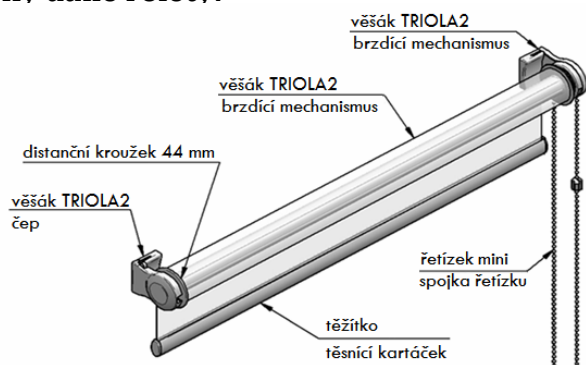


## MONTÁŽNÍ NÁVOD - „TRIOLA2“



### Díly dané rolety:



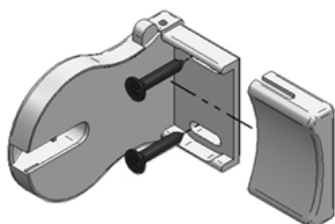
### Varianty komponentů:



### Montáž rolety na okno:

#### - Standardní montáž (na šroubky):

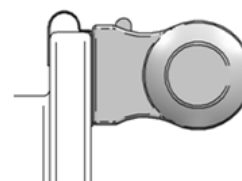
1. Přiložit roletu k rámu okna, a to v požadovaném místě
2. Roleta musí být ve vodorovné poloze - **UPOZORNĚNÍ:** špatné vyrovnaní rolety může způsobovat křivé navíjení materiálu
3. Označit místa pro šrouby
4. Přivrtat věšáky do rámu šroubky 2,5 x 12 (obr. 1)
5. Umístit spojku na řetízku v takovém místě, aby zabraňovala celkovému rozbalení materiálu



obrázek 1



obrázek 2



obrázek 3

#### - Montáž bez šroubování:

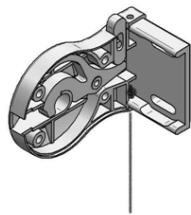
1. Věšáky TRIOLA2 mají již nasunutý věšák pro montáž bez šroubování (obr. 2)
2. Nasunout roletu na věšáček bez šroubování na rám okna (obr. 3)
3. Umístit spojku na řetízku v takovém místě, aby zabraňovala celkovému rozbalení materiálu

#### - Montáž rolety s fixací:

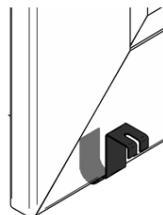
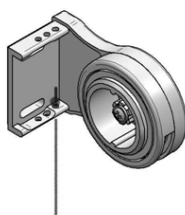
1. Provést montáž standardně nebo bez šroubování
2. Protáhnout silon přes věšák TRIOLA2 (obr. 5) taktéž krytem těžítka (obr. 4) nasadit tulejku na konec silonu
3. Nasadit na spodní rám okna dolní věšák fixace (obr. 6)
4. Nasadit na spodním konci silonu druhou tulejku, nastavit na rozměr spodního věšáku fixace, natáhnout silon, dotáhnout tulejku, odštípnout nadbytek silonu (obr. 7)
5. Uchytit spodní věšáky tak, aby silon fixace byl dokonale kolmý



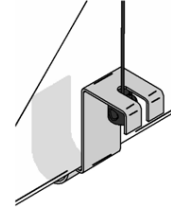
obrázek 4



obrázek 5



obrázek 6



obrázek 7