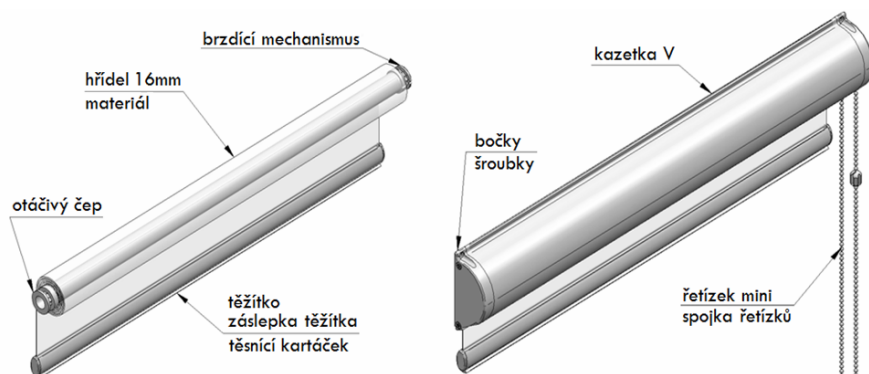


MONTÁŽNÍ NÁVOD - „PASSIONATA“



Díly dané rolety:



Varianty komponentů:

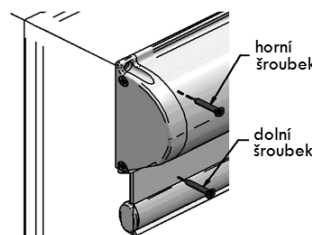


Montáž rolety na okno:

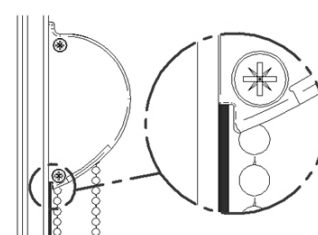
1. Přiložit roletu do rámu v požadovaném místě (obr. 1)
2. Vyrovnat roletu - **UPOZORNĚNÍ:** špatné vyrovnaní rolety může způsobit křivé navhjení materiálu
3. Přišroubovat bočky pomocí 4 montážních šroubků - dolní šroubky nedotahovat úplně (obr. 2)



obrázek 1



obrázek 2

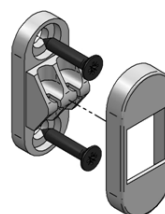


obrázek 3

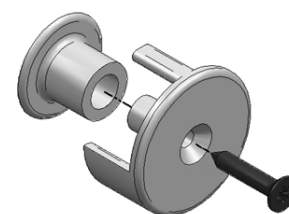
4. Očistit povrch okna v místě nalepení vodících lišt za pomoci odmašťujícího hadříku
5. Přilepit vodící lištu na okno, začínáme odshora, tak aby začátek vodící lišty zalezl pod bok rolety (obr. 3)
6. Dotáhnout dolní šroubky v bočcích
7. Nasadit krytky (levá, pravá) v bočcích (obr. 4)
8. Umístit spojku na řetízek v takovém místě, aby zabraňovala celkovému rozbalení materiálu
9. Přišroubovat do okna brzdou řetízku (obr. 5) - možnost
10. Přišroubovat do okna napínač řetízku (obr. 6) - možnost



obrázek 4



obrázek 5



obrázek 6