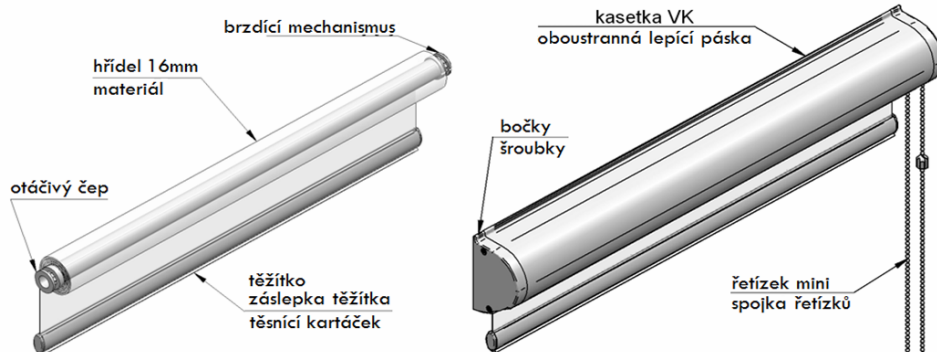


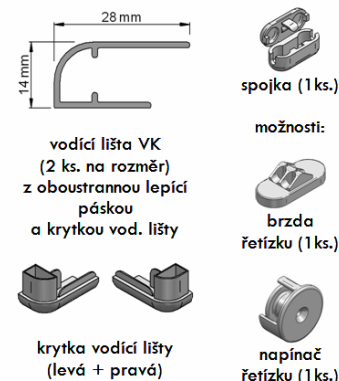
MONTÁŽNÍ NÁVOD - „SUITA“



Díly dané rolety:

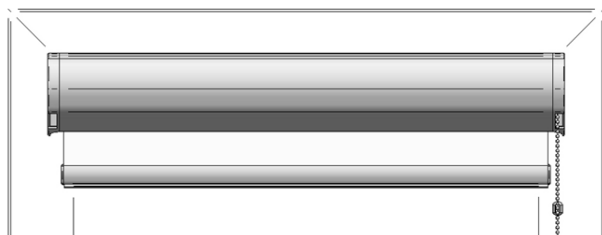


Varianty komponentů:

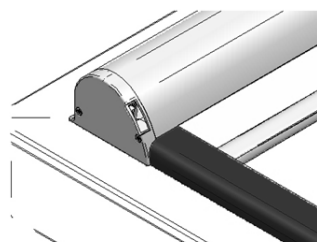


Montáž rolety na okno:

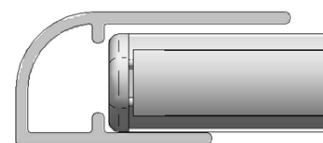
1. Očistit povrch okna v místě nalepení kazety a vodících lišt za pomoci odmašťujícího hadříku
2. Odlepit ochranu oboustranné pásky na kazetě
3. Přiložit roletu do rámu v požadovaném místě (obr. 1)
4. Vyrovnat roletu - **UPOZORNĚNÍ:** špatné vyrovnání rolety může způsobit křivé navíjení materiálu
5. Nalepit roletu na okno



obrázek 1

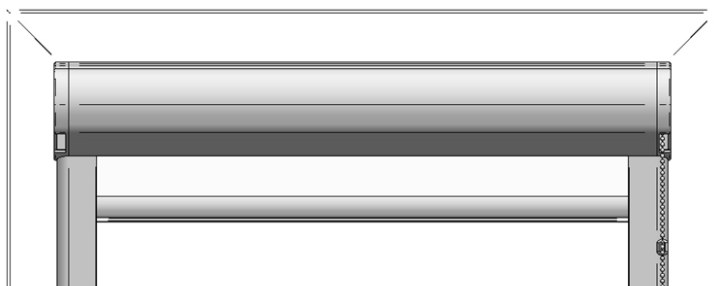


obrázek 2

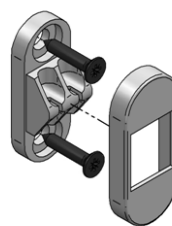


obrázek 3

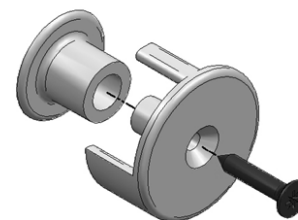
6. Odlepit ochranu oboustranné pásky na vodících lištách
7. Vsunout začátek vodící lišty do otvoru v kazetě, dosunout do konce (obr. 2)
8. Umístit těžítko rolety dovnitř vodící lišty, mezi zadní a přední stěnu (obr. 3)
9. Přilepit vodící lištu na okno (obr. 4)
10. Umístit spojku na řetízku v takovém místě, aby zabraňovala celkovému rozbalení materiálu
11. Přišroubovat do okna brzdu řetízku (obr. 5) - možnost
12. Přišroubovat do okna napínač řetízku (obr. 6) - možnost



obrázek 4



obrázek 5



obrázek 6