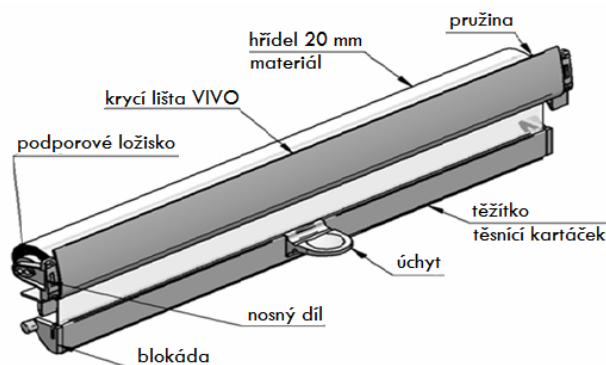


MONTÁŽNÍ NÁVOD - „VIVO“



Díly dané rolety:

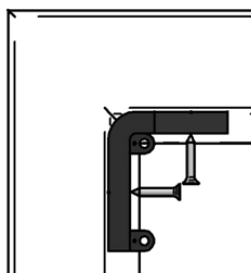


Varianty komponentů:

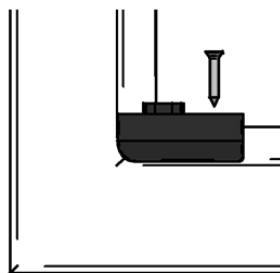


Montáž rolety do okna:

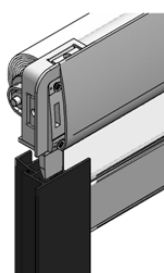
1. Namontovat úhelník v levém a pravém horním rohu okna šroubky 2,5 x 12 (obr. 1)
2. Namontovat krytky vodících lišt v levém a pravém dolním rohu okna šroubky 2,5 x 12 (obr. 2)
3. Namontovat vodící lištu nasouvajíc na horní konec nosného elementu (obr. 3)
4. Vsunout na vodící lištu komponent jež uchycuje vodící lištu - pokračování viz. bod 8 (obr. 4)
5. Umístit blokádu ve vodících lištách (obr. 5)



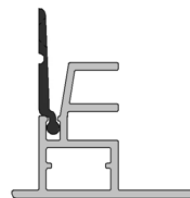
obrázek 1



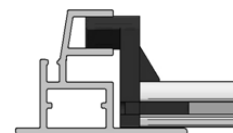
obrázek 2



obrázek 3

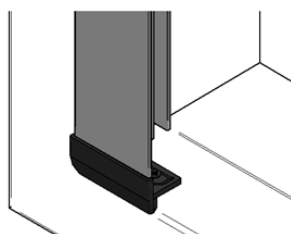


obrázek 4

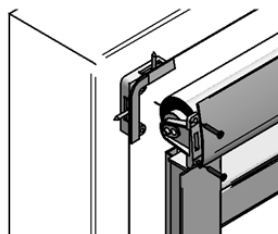


obrázek 5

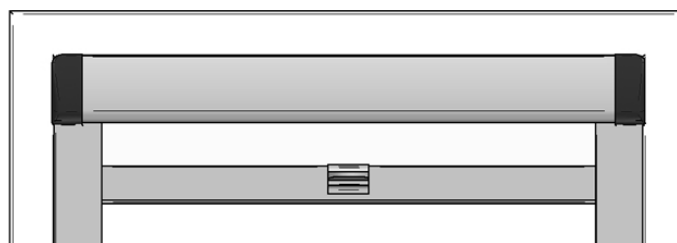
6. Umístit spodní konce vodících lišt do krytek vodící lišty (obr. 6)
7. Namontovat roletu přišroubováním nosného komponentu do namontovaných úhelníků (obr. 7) šroubky 3,0 x 16
8. Našroubovat komponent uchycující vodící lištu do rámu okna šroubky 2,5 x 12 v polovině výšky vodících lišt
9. Nasadit krytky krycí lišty (obr. 8)



obrázek 6



obrázek 7



obrázek 8